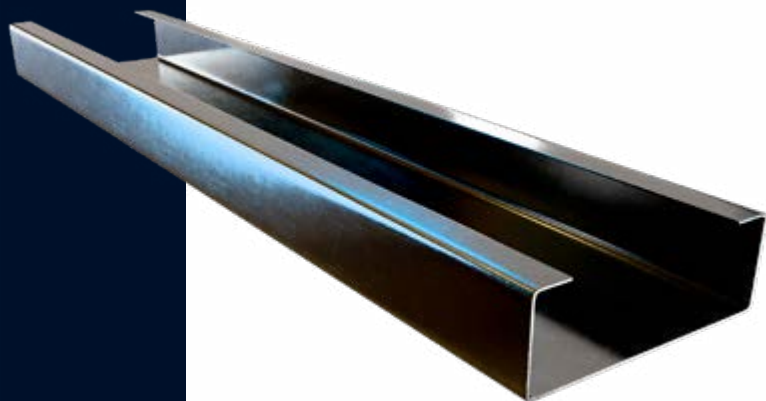


# ACEROS **TORICES**



## POLÍN MONTEN



*Descubre más sobre este  
producto en línea  
¡Escanee el código!*

Es un tipo de material rolado en frío que se destaca por su composición de lámina delgada. Este perfil está disponible en dos variantes, calidad comercial y alta resistencia; además, se encuentra disponible en 3 perfiles estándar, tipo "C", tipo "Z" y tipo "Avícola", cada uno con características específicas que se adaptan a diversas necesidades de diseño y construcción.

- Se fabrican en longitudes de 3 hasta 12 m

## Aplicaciones

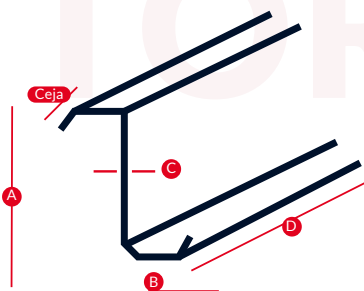
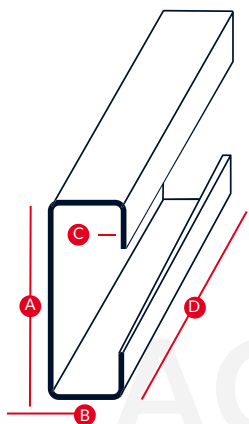
- Base para losas
- Unión estructural
- Marcos y escaleras
- Fabricación de carrocerías



Acabados  
disponibles



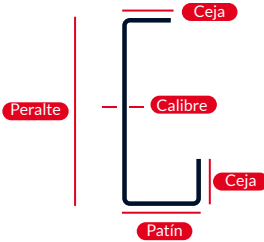
Polín Monten Tipo "C" y Tipo "Z"



Peralte	Patín	Ceja	Espesor	Longitud	Peso
Pulgada	Pulgada	Ceja	Calibre	m	kg/m
A	B	C		D	
*3'	1 1/2"	3/4"	14	6	2.53
			12	6	3.60
*4'	2"	3/4"	14	4	3.34
			12	6	4.73
5'	2"	3/4"	14	5	3.87
			12	6	5.32
*6'	2"	3/4"	14	6	4.50
			12	6	5.82
8'	2 3/4'	3/4"	14	8	5.46
			12	8	7.72
*10'	2 3/4'	3/4"	14	10	6.22
			12	10	8.96
12"	3 1/2"	1"	14	12	7.51
			12	12	10.60

\*Monten negro de entrega inmediata en Calibre 14, excepto de 5".  
 Fabricación mínima de 20 piezas en galvanizado. Consulta con tu ejecutiva de ventas excedentes y mínimos.  
 Toda fabricación de monten "Z" requiere consulta previa con un ejecutivo de venta.

Polín Monten "Avícola"



Peralte D	Patín B	Ceja A	Ceja D	Calibre	Peso Teórico
Pulgadas					
4	2"	7/8"	1/2"	14	2.58
5	2"	7/8"	1/2"	14	2.97
6	2"	7/8"	1/2"	14	3.37
8	2 3/4"	1 1/2"	3/4"	14	4.81

Polín Monten "Z"

ACEROS  
TORICES